

### DESCRIZIONE DEL PRODOTTO

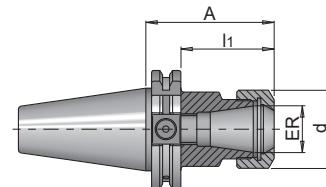
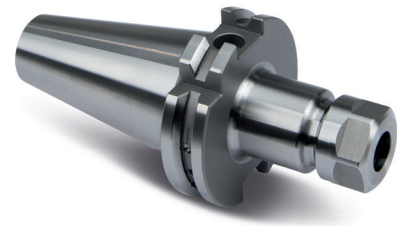
- » Ottima silenziosità grazie ai codoli con tornitura dura
- » Foro passante (senza vite di regolazione)
- » Con foro per chip Balluf

### UTILIZZO

- » Per lo staffaggio di utensili con codolo cilindrico in pinze di serraggio ER

### CONTENUTO DELLA CONFEZIONE

- » Elementi di staffaggio inclusi



l1	d	Campo di serraggio	Interfacce	ER	A	N°	EUR
50,9	28	1-10	SK 40	16	70	HWZ 2219/SK40/16/ 70	<>
50,9	28	1-10	SK 40	16	100	HWZ 2219/SK40/16/100	<>
50,9	42	1-16	SK 40	25	70	HWZ 2219/SK40/25/ 70	<>
50,9	42	1-16	SK 40	25	100	HWZ 2219/SK40/25/100	<>
50,9	50	2-20	SK 40	32	70	HWZ 2219/SK40/32/ 70	<>
50,9	50	2-20	SK 40	32	100	HWZ 2219/SK40/32/100	<>
50,9	63	4-26	SK 40	40	70	HWZ 2219/SK40/40/ 70	<>