

DESCRIZIONE DEL PRODOTTO

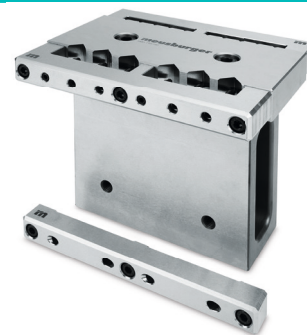
- » Composto da HWS 190, HWS 1902 e HWS 1905
- » Consente lo staffaggio di espulsori piatti
- » Consente un serraggio adeguato per la rettifica di espulsori standard, espulsori a cannocchiale e punzoni tondi e angolari
- » Misurazione possibile anche con espulsori serrati

MATERIALE

- » 1.2379

UTILIZZO

- » Campo di serraggio A: per \varnothing 0,5 mm sino a \varnothing 6 mm
- » Campo di serraggio B: per \varnothing 3 mm sino a \varnothing 20 mm



b	h	l	N°	EUR
148	155	180	HWS 190/Set	<>

MORSA MULTIPLA DI ALLINEAMENTO PER ESPULSORI

HWS 190

DESCRIZIONE DEL PRODOTTO

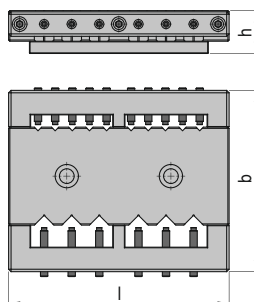
- » Consente un serraggio adeguato per la rettifica di espulsori standard, espulsori a cannocchiale e punzoni tondi e angolari.
- » Misurazione possibile anche con espulsori serrati

MATERIALE

- » 1.2379

UTILIZZO

- » Campo di serraggio A: per \varnothing 0,5 mm sino a \varnothing 6 mm
- » Campo di serraggio B: per \varnothing 3 mm sino a \varnothing 20 mm



b	h	l	N°	EUR
148	35	180	HWS 190/180	<>