

### PRODUKTBESCHREIBUNG

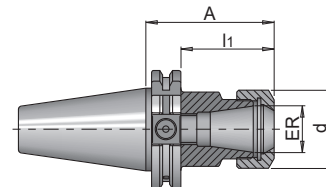
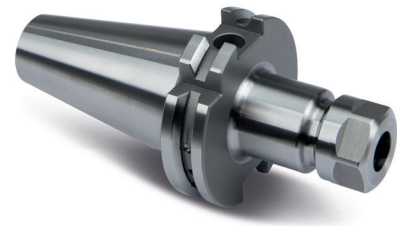
- » Optimale Laufruhe aufgrund von hartüberdrehten Schäften
- » Aufgebohrter Durchgang (ohne Einstellschraube)
- » Mit Balluffchip-Bohrung

### ANWENDUNG

- » Zum Spannen von Werkzeugen mit Zylinderschaft in Spannzangen ER

### LIEFERUMFANG

- » Inklusive Spannmutter



l1	d	Spannbereich	Schnittstelle	ER	A	Nr.	EUR
50,9	28	1-10	SK 40	16	70	HWZ 2219/SK40/16/ 70	<>
50,9	28	1-10	SK 40	16	100	HWZ 2219/SK40/16/100	<>
50,9	42	1-16	SK 40	25	70	HWZ 2219/SK40/25/ 70	<>
50,9	42	1-16	SK 40	25	100	HWZ 2219/SK40/25/100	<>
50,9	50	2-20	SK 40	32	70	HWZ 2219/SK40/32/ 70	<>
50,9	50	2-20	SK 40	32	100	HWZ 2219/SK40/32/100	<>
50,9	63	4-26	SK 40	40	70	HWZ 2219/SK40/40/ 70	<>